

Tecofi'Φ
VALVE DESIGNER - FRANCE



**DRUGELINĖS (PETELIŠKINĖS)
SKLENDĖS TECWIND**



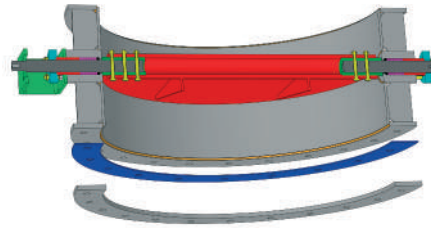
Robinetts à papillon
Butterfly valves

TECWIND SKLENDĖS

Pristatymas

TECWIND range

Presentation



DIZAINAS

- Suvirintas surinkimo registras, specialiai sukurtas oro ir šiltų dujų transportavimui.
- Montavimo flanšas pagal ISO 5211 standartą; palengvina mechaninio (greičių dėžės), pneumatinės ir elektrinės pavaros pritaikymą.
- Epoksidinė danga arba speciali aukštos temperatūros danga pagal užsakymą.
- Guoliai ir sandarikliai pagaminti iš kaliojo ketaus ir grafito.
- Kitos medžiagos pagal pageidavimą.

BENDROSIOS CHARAKTERISTIKOS

- Nuo 300 iki 1200 DN.
- Darbinis slėgis: 0,5 baro.
- Maksimalus slėgis:
 - DN 300 iki DN 600: 3 barai (20°C) - 1,5 bar (400°C); .
 - DN 700 – DN 1200: 2 barai (20°C) – 1 baras (400°C).
- Maksimali temperatūra (kūno ir disko):
 - plienas S235JR iki 400°C;
 - plienas A 42 CP iki 550°C;
 - nerūdijančio plieno (AISI 310) iki 850°C
- Projektavimas pagal: ANSI / FCI 70-2-1991.
- Nuotėkio lygis, II ir III klasės pagal standartą, kita klasė pagal pageidavimą:
 - Registro II klasė: 0,5%;
 - Registro III klasė : 0,1%.
- Flanšinė jungtis pagal standartą TECOFI. Kiti tipai pagal pageidavimą.

OPERACINĖ SISTEMA

Galimas surinkimas su pneumatinėmis ir elektrinėmis pavaromis bei pavarų dėže su ISO 5211 tvirtinimo flanšu.

KITI SKYRIAI

Kvadrato arba stačiakampio formos.

DESIGN

- Welded assembly register specially designed for air and warm gases transport.
- Mounting flange, according to ISO 5211 standard: makes easy the mechanical (gear box), pneumatic, and electric actuator adapting.
- Epoxy coating or special high temperature coating on request.
- Gland bearing and packing made of ductile iron and graphite.
- Other materials on request.

GENERAL CHARACTERISTICS

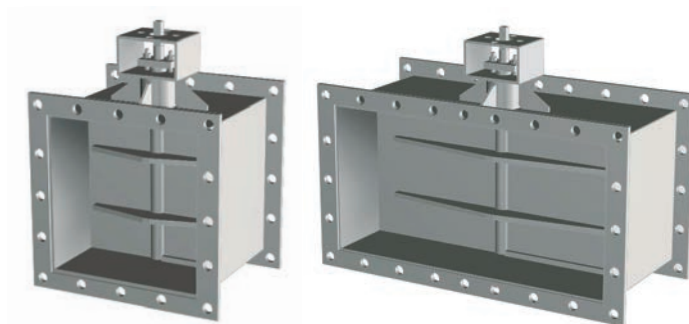
- DN 300 to 1200.
- Working pressure: 0.5 bar.
- Maxi pressure:
 - DN 300 to DN 600: 3 bar (20°C) - 1,5 bar (400°C); .
 - DN 700 to DN 1200: 2 bar (20°C) - 1 bar (400°C).
- Maxi temperature (body and disc):
 - steel S235JR up to 400°C;
 - steel A 42 CP up to 550°C;
 - stainless steel (AISI 310) up to 850°C
- Design according to: ANSI / FCI 70-2-1991.
- Leak rate, class II and III on standard, other class on request :
 - register Class II : 0.5%;
 - register Class III : 0.1%.
- Flanged connection according to standard TECOFI. Other types of connection on request.

OPERATING SYSTEM

Possible assembling with pneumatic and electric actuators and gear box with an ISO 5211 mounting flange.

OTHER SECTIONS

Squared or rectangular.



Kodai / Codification

1 Klasė I	00 Velenas / Bare shaft
2 Klasė II	03 Dvipusė pneumatinė pvara Double acting pneumatic actuator
3 Klasė III	04 Elkrinis variklis Electric actuator
4 Klasė IV	08 Pavarų dėžė Gear box actuator
5 Klasė V	
6 Klasė VI	

Pvz:
Example

VP

529 1

- 00

TECWIND SKLENDĖS

Pristatymas

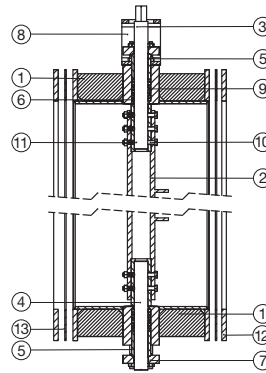
TECWIND range

Presentation

Medžiagos / Materials

Korpusas/ Body	1	Plienas / Steel S235JR
Diskas / Disc	2	Plienas / Steel S235JR
Viršutinis velenas / Upper stem	3	X 20 Cr 13
Apatinis velenas/ Lower stem	4	X 20 Cr 13
Guolis / Gland bearing	5	Kalusis ketus / Ductile iron
Apatinis žiedas / Bottom packing ring	6	Kalusis ketus/ Ductile iron
Sandarinantis flanšas/ Packing flange	7	Plienas / Steel S185
Montavimo flanšas / Mounting flange	8	Tu 42
Sandariklis/ Packing	9	Grafitas
Įvorė/ Bushing	10	Plienas / Steel S185
Varžtas/ Bolts	11	Plienas / Steel
Galinis flanšas* / Back flange*	12	Plienas / Steel S235JR
Sandariklis / Gasket	13	Pkuoštas/ Fiber

* Galiniai flanšai - pagal pageidavimą.
Supply back flanges on request.

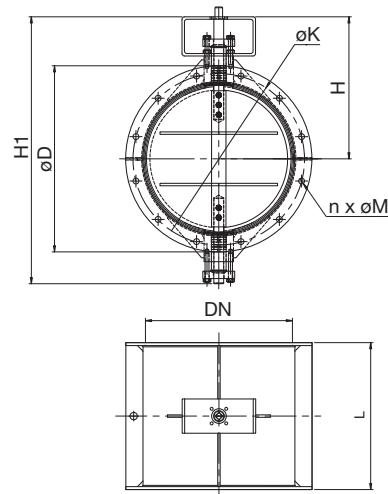


Techninės charakteristikos

Technical characteristics

Dimensions et poids / Dimensions and weight

DN		Embase Mounting flange ISO 5211	ø D	H	H1	L	ø K	n x øM	Poids Weight kg
mm	inch								
300	12"	F05 / F07	380	290	545	300	350	12 x 12	40
350	14"	F05 / F07	430	315	595	300	400	12 x 12	45
400	16"	F05 / F07	500	340	645	300	464	16 x 16	55
450	18"	F05 / F07	550	365	695	300	514	16 x 16	65
500	20"	F05 / F07	600	395	760	300	564	20 x 16	100
600	24"	F05 / F07	700	445	860	300	664	20 x 16	125
700	28"	F07 / F10	850	535	1025	300	790	24 x 16	220
800	32"	F07 / F10	950	585	1125	300	890	24 x 16	270
900	36"	F07 / F10	1050	635	1250	300	990	24 x 16	360
1000	40"	F07 / F10	1150	705	1380	300	1090	24 x 16	450
1200	48"	F07 / F10	1350	805	1580	300	1290	28 x 20	750



Konstrucija/ Construction type

Sandarikliai / Tightness

